

GUIDE DE MIXOLOGIE

COLOR GELS OILS

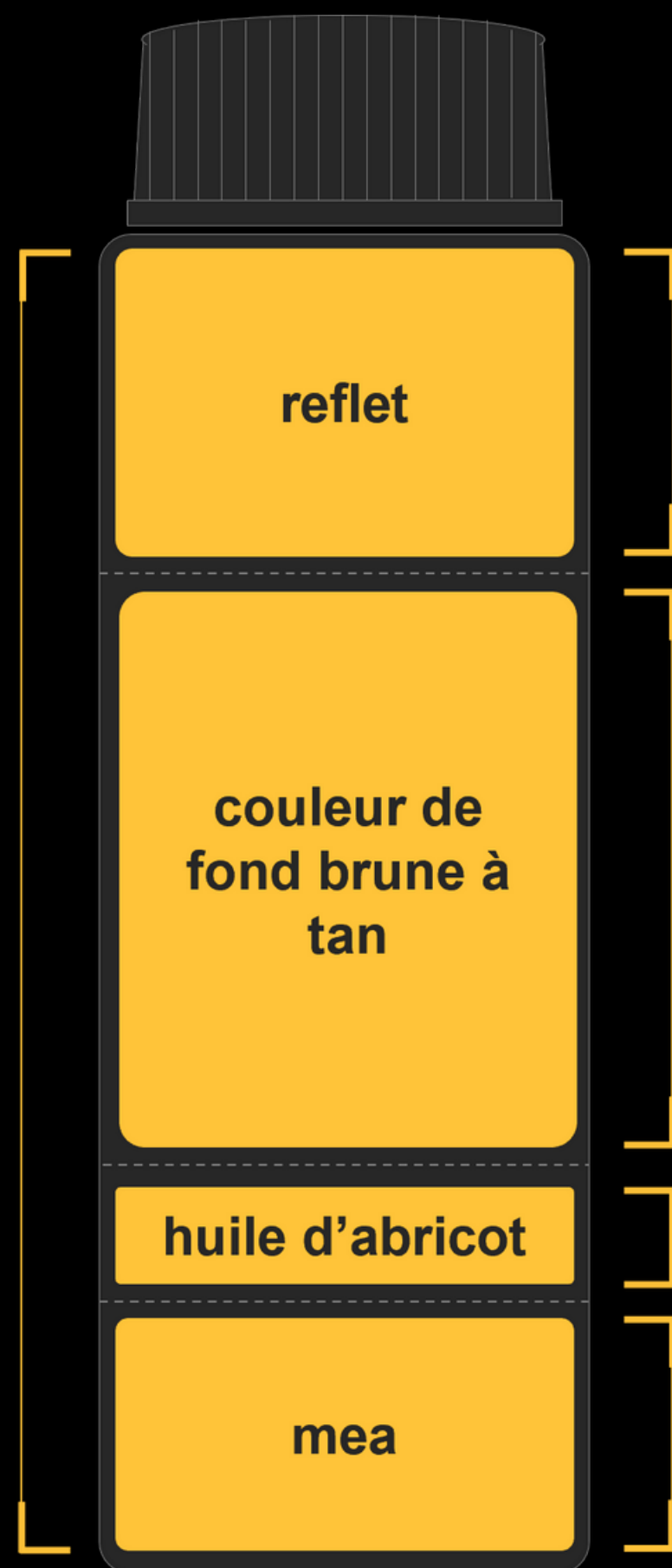


COLOR GELS

OILS

DU GÉNIE DANS UNE BOUTEILLE

Color Gels Oils, une véritable révolution qui élève l'expérience de la coloration permanente vers de nouveaux sommets.



REFLET MONOCHROMATIQUE

Pour des résultats de coloration riches et saturés

COULEUR DE FOND BRUNE À TAN

Couleur de fond idéale pour les cheveux gris et garantissant jusqu'à 100 % de couverture

2 % D'HUILE D'ABRICOT

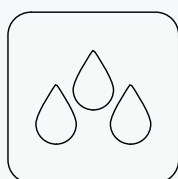
Pour rendre les cheveux plus lisses

MEA

Sans ammoniac pour une odeur agréable

Avantages

CHANGEZ LES RÈGLES DU JEU



FACILITÉ D'UTILISATION

Sa consistance liquide facilite beaucoup la saturation des cheveux, peu importe leur type. Qu'ils soient bouclés, frisés ou raides, les cheveux seront parfaitement couverts par la coloration liquide.



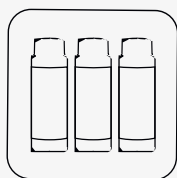
RAPIDITÉ

La coloration liquide peut être appliquée avec un flacon applicateur, ce qui permet de couvrir une plus grande surface et de réduire le temps d'application.



PRÉCISION

Pour une application plus précise, optez pour un pinceau. Vous aurez ainsi plus de contrôle.



CHOIX

Avec **Shades EQ**, **Shades EQ Bonder Inside**, **Color Gels Lacquers**, **Color Gels 10 Minute** et maintenant **Color Gels Oils**, Redken vous offre tout ce qu'il vous faut en matière de coloration à la texture liquide.



À BASE DE LA
**SCIENCE DES
FORMULES LIQUIDES**



GUIDE DE MIXOLOGIE COLOR GELS OILS

NE VOUS LIMITEZ PAS À COUVRIR LES CHEVEUX GRIS, RESTAUREZ-LES
CRÉEZ PLUS DE 64 NUANCES TOUT EN AYANT UN STOCK RÉDUIT

LÉGENDE : Les nuances obtenues en mélangeant des nuances de la gamme **Color Gels Oils** sont encadrées en jaune

COULEUR DE FOND BRUNE À TAN

TONALITÉ		BLUE/PEARL	BLUE/VIOLET	BLUE/MAHOAGANY	NEUTRAL/NEUTRAL	GOLD			YELLOW			ORANGE/ORANGE			RED	RED/RED	RED/VIOLET
NOM DE FAMILLE		ASH BROWN	NATURAL ASH	NATURAL CHOCOLATE	NATURAL NATURAL	GOLD BEIGE	NATURAL WARM	NATURAL GOLD	GOLD	WARM GOLD	BROWN COPPER	GOLD COPPER	COPPER COPPER	COPPER BROWN	BROWN RED	RED RED	RED VIOLET
NIVEAUX	10 BLOND UTR. A-PÂLE		10NA Marble		10NN Affogato			10NG									
	9 VERY LIGHT BLONDE		9NA		9NN Cortado	9GB	9NW	9NG	9G								
	8 BLOND PÂLE		8NA Volcanic	8NCh	8NA Volcanic		8NW Safari	8NG	8G Almond Sugar	8WG		8GC	8CC				
	7 BLOND MOYEN		7NA	7NCh Fondue	7NN Cocoa Powder	7GB	7NW		7G				7CC Urban Fever			7RR	
	6 BLOND FONCÉ	6ABn Brown Smoke	6NA Granit	6NCh Ganache	6NN Chocolate Mousse	6GB	6NW Brandy	6NG	6G St Tropez	6WG	6BC	6GC	6CC	6CB	6BR	6RR Blaze	6RV
	5 BRUN PÂLE		5NA	5NCh	5NN Café Mocha		5NW						5CC Electric Shock	5CB	5BR Brownstone		5RV Sangria
	4 BRUN MOYEN	4ABn Dark Roast	4NA Storm Cloud	4NCh Dark Chocolate	4NN Coffee Ground		4NW Maple	4NG		4WG	4BC						
	3 BRUN FONCÉ				3NN Black Coffee									3CB			
2 BRUN TRÈS FONCÉ	2ABn Cool Ebony			2NN													
1 NOIR				1NN French Roast													






CLEAR

La clé de la technologie La nuance contient le colorant rouge R5 La nuance contient le colorant cuivré Rubilane



FACILE À UTILISER

Color Gels Oils s'adapte à votre emploi du temps chargé. Selon le volume de développeur choisi, le temps de pose varie entre 20 à 45 minutes, vous permettant de réaliser des transformations capillaires rapides et efficaces sans compromettre la qualité des résultats.

DÉVELOPPEUR	Niveau d'éclaircssement	Usage	Temps de pause	Utilisation de la chaleur
 10 VOLUME	Jusqu'à 1	Éclaircissement minimal	20 minutes	Ne pas utiliser de chaleur 
 20 VOLUME	Jusqu'à 2	Éclaircissement standard / couverture des cheveux gris	30 minutes	
 30 VOLUME	Jusqu'à 3	Éclaircissement additionnel	40 minutes	
 40 VOLUME	3 et +	Éclaircissement maximal	45 minutes	



FORMULES

COLOR GELS OILS

NIVEAU DE DÉPART :

Niveau naturel 3 avec 0 – 25 % de cheveux gris

FORMULE POUR MÈCHES :

1 mesure (15 g) Flash Lift Bonder Inside
1 oz (30 ml) Pro-oxide développeur en crème 20 vol.

FORMULE COLOR GELS OILS :

1 oz (30 ml) Color Gels Oils 4NA Storm Cloud
0,5 oz (15 ml) Color Gels Oils 1NN French Roast
1,5 oz (45 ml) Pro-oxide développeur en crème 20 vol.

FORMULE SHADES EQ GLOSS NO 1 :

1 oz (30 ml) Shades EQ 04NA Storm Cloud
1 oz (30 ml) Shades EQ 02M Midnight Ash
2 oz (60 ml) Shades EQ solution de traitement

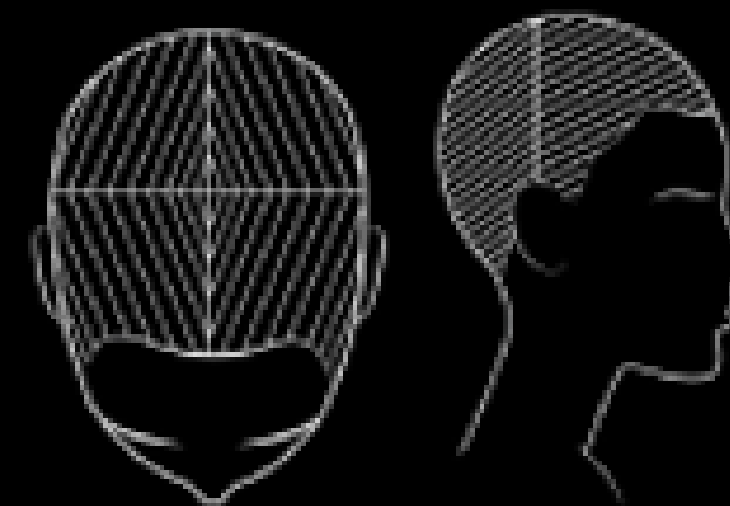
FORMULE SHADES EQ GLOSS NO 2 :

0,5 oz (15 ml) Shades EQ Gloss 010N Delicate Natural
0,5 oz (15 ml) Shades EQ Gloss 010VV Lavender Ice
1 oz (30 ml) Shades EQ solution de traitement



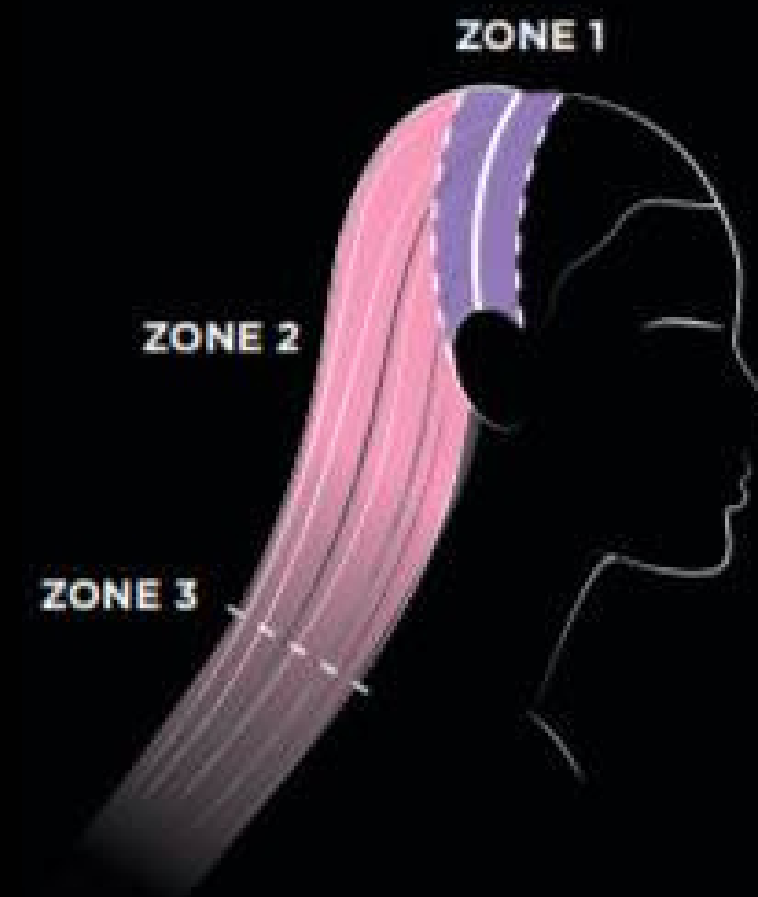
4 APPLICATION

1. Sur une sous-section diagonale de $\frac{1}{4}$ " dans l'un des quadrants, appliquez la formule Color Gels Oils sur la zone 1. Passez ensuite à une sous-section de $\frac{1}{4}$ " que vous prendrez en dessous. Poursuivez ainsi pour l'ensemble des quadrants.
2. Une fois la coloration appliquée sur la zone 1 de l'ensemble de la chevelure, passez à l'application de formule Shades EQ Gloss no 2.



5 APPLICATION

1. Isolez la section éclaircie du reste de la chevelure.
2. Commencez par l'un des quadrants arrière : prenez une sous-section diagonale de $\frac{1}{4}$ " sur laquelle vous appliquerez la formule Shades EQ Gloss no 1 sur les zones 2 et 3. Prenez ensuite une sous-section de $\frac{1}{4}$ " en dessous et procédez ainsi jusqu'à ce que vous ayez terminé les 4 quadrants.
3. Une fois terminé, appliquez la formule Shades EQ Gloss no 2 sur la section éclaircie.
4. Laissez agir pendant 20 minutes à la température ambiante. Rincez. Lavez les cheveux avec Acidic Bonding Concentrate à la place de Color Extend Magnetics ou de votre rituel de soins.
5. Séchez puis coiffez les cheveux.





FORMULES

COLOR GELS OILS

NIVEAU DE DÉPART :

Niveau naturel 3 avec 0 - 25 % de cheveux gris

FORMULE COLOR GELS OILS :

1 oz (30 ml) Color Gels Oils 5NN Café Mocha

1 oz (30 ml) Pro-oxide développeur en crème 20 vol

FORMULE SHADES EQ GLOSS NO 1 :

2 oz (60 ml) Shades EQ 06N Moroccan Sand

2 oz (60 ml) Shades EQ solution de traitement



FORMULES

COLOR GELS OILS

NIVEAU DE DÉPART :

Niveau naturel 4 avec 25 - 50 % de cheveux gris

FORMULE COLOR GELS OILS :

1,5 oz (45 ml) Color Gels Oils 5NN Café Mocha

1,5 oz (45 ml) Pro-oxide développeur en crème 20 vol.

FORMULE SHADES EQ GLOSS NO 1 :

2 oz (60 ml) Shades EQ 06NB Brandy

2 oz (60 ml) Shades EQ solution de traitement



FORMULES

COLOR GELS OILS

NIVEAU DE DÉPART :

Niveau naturel 5 avec 50 - 75 % de cheveux gris et mèches existantes

FORMULE COLOR GELS OILS :

1 oz (30 ml) Color Gels Oils 6NW Brandy

1 oz (30 ml) Pro-oxide développeur en crème 20 vol

FORMULE SHADES EQ GLOSS NO 1 :

2 oz (60 ml) Shades EQ 09NB Irish Cream

2 oz (60 ml) Shades EQ solution de traitement



FORMULES COLOR GELS OILS

NIVEAU DE DÉPART :

90 - 100 % de cheveux blancs

FORMULE COLOR GELS OILS :

1 oz (30 ml) Color Gels Oils 9NN Cortado

1 oz (30 ml) Pro-oxide développeur en crème 20 vol

FORMULE SHADES EQ GLOSS NO 1 :

2 oz (60 ml) Shades EQ 010N Delicate Natural

2 oz (60 ml) Shades EQ solution de traitement



FORMULES

COLOR GELS OILS

NIVEAU DE DÉPART :

Niveau naturel 5 avec 10 – 25 % de cheveux gris

FORMULE POUR MÈCHES :

1 mesure (15 g) Flash Lift Bonder Inside

1 oz (30 ml) Pro-oxide développeur en crème 20 vol

FORMULE COLOR GELS OILS :

1 oz (30 ml) Color Gels Oils 5CC Electric Shock

1 oz (30 ml) Pro-oxide développeur en crème 20 vol

FORMULE SHADES EQ POUR LUSTER:

2 oz (60 ml) Shades EQ Gloss 07CC Urban Fever

2 oz (60 ml) Shades EQ solution de traitement

REDKEN
5TH AVENUE NYC



CONCEPT JP inc.
COIFFURE • SPA • ESTHÉTIQUE

REDKEN 5TH AVENUE
POWERED BY SCIENCE
PRESCRIBED BY PROS

REDKEN 5TH AVENUE
POWERED BY SCIENCE
PRESCRIBED BY PROS

REDKEN 5TH AVENUE
POWERED BY SCIENCE
PRESCRIBED BY PROS

REDKEN 5TH AVENUE
POWERED BY SCIENCE
PRESCRIBED BY PROS

REDKEN 5TH AVENUE

POWERED BY SCIENCE
PRESCRIBED BY PROS

REDKEN 5TH AVENUE
POWERED BY SCIENCE
PRESCRIBED BY PROS